

## SCHEMA TECNICA

Caldaia murale a gas  
Con produzione istantanea di ACS  
A condensazione

elco heating solutions

### THISION XS PLUS COMBI 2.0 NET



#### CONTROLLO INTELLIGENTE

Interfaccia semplice ed intuitivo caratterizzato da un display LCD di grandi dimensioni che permette una facile lettura in ogni condizione. La navigazione menu multilivello è estremamente semplice, grazie alla presenza di soli 2 tasti e di una manopola encoder.



#### GESTIONE DA REMOTO

Elegante, intelligente, touch screen e wifi ready. THISION® XS PLUS NET consente di impostare il comfort della vostra abitazione in modo semplice ed intuitivo mediante una semplice app. Ovunque voi siate il comfort a portata di mano.



#### COMFORT ECCELLENTE

THISION® XS PLUS NET è dotata di un sistema innovativo, che consente di ottimizzare il comfort sanitario garantendo tra i più elevati prelievi di acqua calda (XXL) con la massima efficienza energetica (Classe A).



#### INSTALLAZIONE IMMEDIATA

Progettata per semplificare ed agevolare la sostituzione grazie alle sue dimensioni compatte ed alla dima removibile "easy to mount" dotata di connessioni idrauliche e vaso d'espansione.



incluso

Caldaia murale a gas con produzione istantanea di ACS a condensazione con corpo di scambio in acciaio inox ad ampi passaggi sul lato acqua e bruciatore premiscelato ceramico modulante. Circolatore ad alta efficienza ed elevata portata.

#### Gruppo di combustione

- 1 Corpo di scambio formato da tubi lisci in acciaio inox, 4 tubi di diametro 23 mm, 7 tubi di diametro 20 mm, 78 di diametro 13 mm), area di scambio totale 0.87 m<sup>2</sup>. 20 passaggi lato acqua.
- 2 Bruciatore premix a tappeto ceramico di tipo "Low NOx" suddiviso in 3 zone legate a: riduzione degli NOx, riduzione del CO e condensazione.
- 3 Valvola di non ritorno lato fumi integrata.
- 4 Valvola di disareazione automatica di grandi dimensioni per facilitare lo sfiamo.
- 5 Accensione elettronica a ionizzazione con elettrodo di accensione /rilevazione di fiamma.

Il bruciatore può essere utilizzato anche per il GPL senza essere sostituito e con l'ausilio del rispettivo kit.

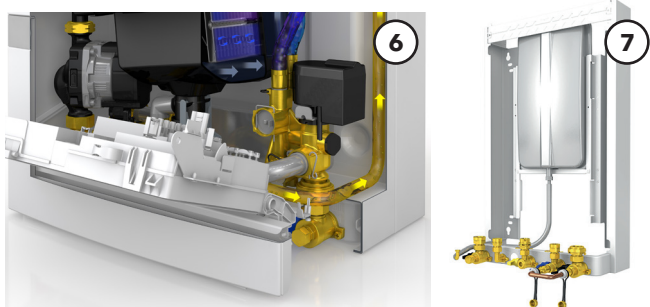
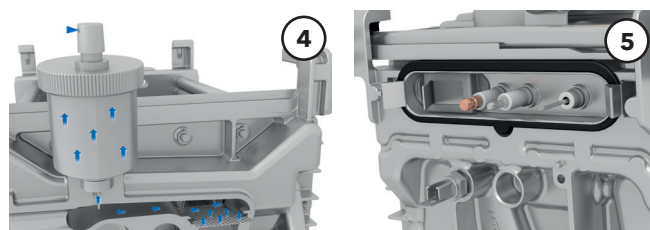
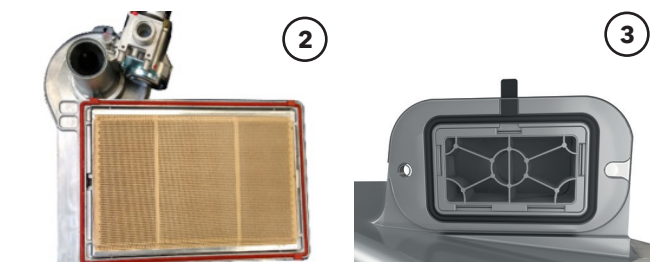
Valvola gas a regolazione integrata.

Ventilatore modulante a variazione elettronica della velocità.

Sonde NTC a contatto su mandata e ritorno del circuito primario e ACS per il controllo delle temperature.

#### Gruppo idraulico

- 6 Circolatore, con disaeratore automatico integrato, modulante in continuo in funzione della differenza di temperatura mandata e ritorno impianto.  
Valvola a 3 vie con motore passo-passo.  
Pressostato di minima.  
Flussimetro sanitario.  
Scambiatore a piastre per produzione di ACS.
- 7 Telaio di installazione per semplificare il montaggio completo di:
  - Raccorderia idraulica
  - Rubinetto di riempimento e svuotamento impianto
  - Vaso d'espansione con capacità 8 litri



## SCHEMA TECNICA

Caldaia murale a gas  
Con produzione istantanea di ACS  
A condensazione

### THISION XS PLUS COMBI 2.0 NET

#### Condensa e fumisteria

Smaltimento della condensa tramite sifone incorporato con ispezione direttamente all'esterno della caldaia.

Prese analisi combustione integrate nel colletto di scarico fumi.

Possibilità di scarico fumi ed aspirazione aria coassiale 60/100-80/125 o sdoppiato 80/80.

#### Elettronica

Scheda elettronica con microprocessore e display multifunzione. Comunicazione E-bus (& OT).

Sistema di autodiagnosi con visualizzazione su display delle impostazioni dei parametri tecnici di funzionamento e dei codici di guasto.

Predisposizione alla termoregolazione climatica per la gestione fino al massimo di 6 zone e gestione dell'integrazione di impianti solari termici.

Predisposizione per integrazione con pompa di calore per la realizzazione di sistema ibrido.

Possibilità di telecontrollo ed eventuale teleassistenza della caldaia mediante i dispositivi accessori dedicati alla connettività ELCO.

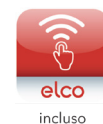
#### Sicurezza e controllo

- Bypass integrato
- Protezione antigelo attraverso misurazione della temperatura dell'acqua con sensore di mandata della caldaia e sensore di temperatura esterna
- Protezione mancanza acqua del circolatore e del circuito primario mediante sensore di pressione
- Protezione assenza circolazione acqua circuito primario mediante sonde di temperature mandata e ritorno
- Regolazione della velocità di rotazione del ventilatore sulla base della temperatura misurata da un sensore di temperatura posto sulla mandata della caldaia
- Sistema di antibloccaggio del circolatore e della valvola a 3 vie con intervento ogni 21 ore di inutilizzo della caldaia
- Sistema di post-circolazione sul circuito riscaldamento
- Valvola di sicurezza impianto 3 bar
- Sistema anticalcare su scambiatore sanitario
- Grado di protezione IPX4D

#### Funzioni Speciali

- Funzione Spazzacamino per l'analisi della combustione
- Funzione „Comfort“ che consente di impostare il grado di comfort per l'acqua
- Funzione "Antigelo" su due livelli di temperatura dell'acqua di mandata caldaia (a 8°C attivazione solo circolazione e a 4°C attivazione bruciatore) e su due livelli di temperatura dell'aria esterna (da 1.5°C a -4°C attivazione della pompa ogni 6 ore, sotto i -5°C funzionamento continuo)
- Funzione "disaeratore automatica" per l'evacuazione dell'aria dall'impianto di riscaldamento
- Funzione "Commutazione automatica estate/inverno" sulla base della temperatura esterna
- Funzione "Auto" che consente l'adattamento del funzionamento del riscaldamento alle condizioni ambientali esterne e al tipo di sistema dell'installazione
- Funzione di temporizzazione riscaldamento per impostarlo a seconda delle proprie esigenze orarie

elco heating solutions



... Comfort e benessere ovunque tu sia

#### Consegna

Caldaia completamente assemblata, confezionata in scatola di cartone ad imballo singolo e completamente riciclabile.

La dotazione comprende:

- caldaia
- staffa di fissaggio
- sonda temperatura aria esterna
- rubinetto di carico
- kit di fissaggio a muro con vaso d'espansione integrato da 8 litri
- raccordi filettati e rubinetteria integrata

# SCHEMA TECNICA

Caldia murale a gas  
Con produzione istantanea di ACS  
A condensazione



## THISION XS PLUS COMBI 2.0 NET

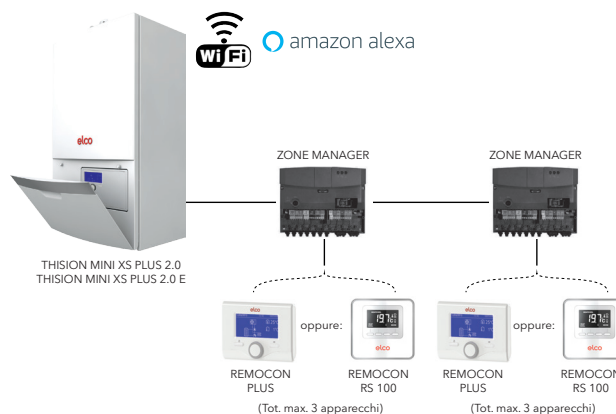
### CONNECTIVITY VOICE CONTROL

#### Soluzioni WIRED

##### gestione di 1 zona



##### gestione di max 6 zone



**REMOCON PLUS** - Controllo di regolazione evoluto appartenente alla classe V.

cod. 3318879

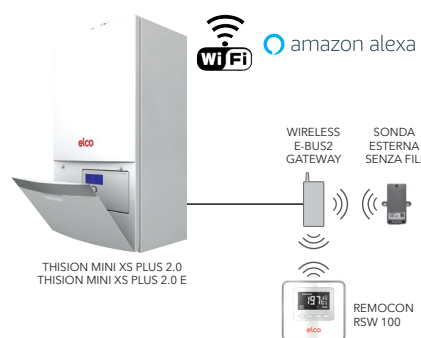
**REMOCON RS 100** - Controllo di regolazione evoluto appartenente alla classe V.

cod. 3319201

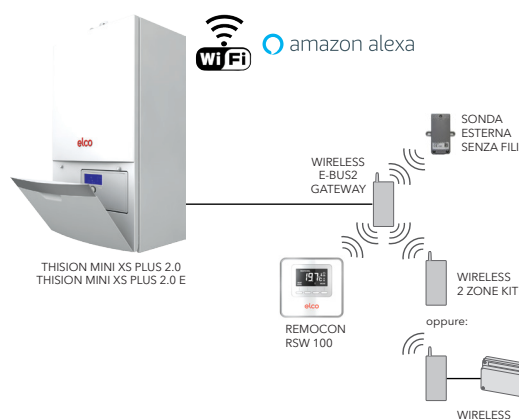
**KIT ZONE MANAGER** - Permette di gestire fino a 3 zone

cod. 3318628

##### gestione di 1 zona



##### gestione di max 6 zone



**REMOCON RSW 100** - Controllo di regolazione evoluto appartenente alla classe V.

cod. 3319202

**WIRELESS E-BUS2 GATEWAY** - Ricevitore radio senza fili

cod. 3319120

**SONDA ESTERNA SENZA FILI** - Per la rilevazione della temperatura esterna

cod. 3319091

**WIRELESS 2 ZONE KIT** - Per impianti multizona fino a 2 zone senza fili.

cod. 3319122

**WIRELESS 6 ZONE KIT** - Per impianti multizona fino a 6 zone senza fili.

cod. 3319121

**RIPETITORE WIRELESS** se il segnale radio dovesse essere debole e insufficiente.

cod. 3319098

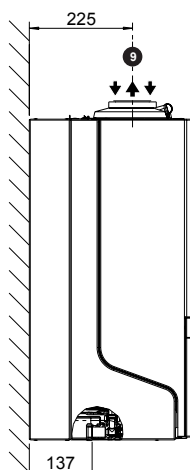
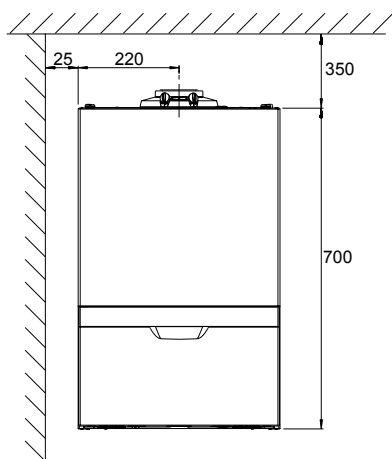
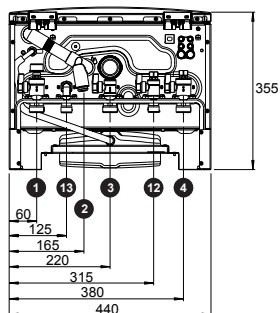
# SCHEDA TECNICA

Caldaia murale a gas  
Con produzione istantanea di ACS  
A condensazione



## THISION XS PLUS COMBI 2.0 NET

### DIMENSIONI DI INGOMBRO E CARATTERISTICHE TECNICHE



Dimensioni		25.2 NET	30.2 NET	35.2 NET
1	∅ in	3/4"	3/4"	3/4"
2	∅ mm	21,5	21,5	21,5
3	∅ in	1/2"	1/2"	1/2"
4	∅ in	3/4"	3/4"	3/4"
9	∅ mm	80/125	80/125	80/125
12	∅ in	3/4"	3/4"	3/4"
13	∅ in	3/4"	3/4"	3/4"

- 1 - Mandata impianto
- 3 - Attacco gas
- 2 - Scarico condensa
- 4 - Ritorno impianto
- 9 - Aspirazione aria/scarico fumi concentrico
- 12 - Ingresso acqua fredda sanitaria
- 13 - Uscita acqua calda sanitaria

THISION XS PLUS		25.2 NET	30.2 NET	35.2 NET
Classe energetica di riscaldamento		<b>A</b> <small>A<sub>1</sub></small> <small>A<sub>2</sub></small> <small>A<sub>3</sub></small> <small>A<sub>4</sub></small> <small>A<sub>5</sub></small> <small>A<sub>6</sub></small> <small>A<sub>7</sub></small> <small>A<sub>8</sub></small>	<b>A</b> <small>A<sub>1</sub></small> <small>A<sub>2</sub></small> <small>A<sub>3</sub></small> <small>A<sub>4</sub></small> <small>A<sub>5</sub></small> <small>A<sub>6</sub></small> <small>A<sub>7</sub></small> <small>A<sub>8</sub></small>	<b>A</b> <small>A<sub>1</sub></small> <small>A<sub>2</sub></small> <small>A<sub>3</sub></small> <small>A<sub>4</sub></small> <small>A<sub>5</sub></small> <small>A<sub>6</sub></small> <small>A<sub>7</sub></small> <small>A<sub>8</sub></small>
Classe energetica sanitario		<b>A</b> <small>A<sub>1</sub></small> <small>A<sub>2</sub></small> <small>A<sub>3</sub></small> <small>A<sub>4</sub></small> <small>A<sub>5</sub></small> <small>A<sub>6</sub></small> <small>A<sub>7</sub></small> <small>A<sub>8</sub></small>	<b>A</b> <small>A<sub>1</sub></small> <small>A<sub>2</sub></small> <small>A<sub>3</sub></small> <small>A<sub>4</sub></small> <small>A<sub>5</sub></small> <small>A<sub>6</sub></small> <small>A<sub>7</sub></small> <small>A<sub>8</sub></small>	<b>A</b> <small>A<sub>1</sub></small> <small>A<sub>2</sub></small> <small>A<sub>3</sub></small> <small>A<sub>4</sub></small> <small>A<sub>5</sub></small> <small>A<sub>6</sub></small> <small>A<sub>7</sub></small> <small>A<sub>8</sub></small>
Capacità di prelievo ACS		XL	XXL	XXL
Potenza termica 80/60 °C min/max	kW	4,5/21,4	6,2/27,1	6,2/31,5
Potenza termica 40/30 °C min/max	kW	5,0/23,4	6,9/29,9	6,9/34,6
Potenza termica sanitario min/max	kW	4,5/27,5	6,2/34,7	6,2/34,7
Portata termica riscaldamento min/max	kW	4,5/21,8	6,2/27,5	6,2/32,0
Portata termica sanitario min/max	kW	4,5/28,0	6,2/34,2	6,2/34,2
Rendimento utile a Q <sub>max</sub> (80°/60°C)	%	98,2	98,5	98,4
Rendimento utile a Q <sub>max</sub> (40°/30°C)	%	110,0	110,0	110,0
Classe di rendimento **	Classe	★★★★	★★★★	★★★★
Classe comfort sanitario (EN13203-1)	Classe	★★★	★★★	★★★
Quantità istantanea di acqua calda dT=35K (EN 625)	l/min	11,0	13,2	14,0
Prelievo minimo di acqua calda	l/min	< 2	< 2	< 2
Pressione acqua sanitaria min/max	bar	1/8	1/8	1/8
Pressione riscaldamento min/max	bar	1/3	1/3	1/3
Temperatura riscaldamento massima	°C	90	90	90
Temperatura in sanitario max	°C	60	60	60
Prevalenza residua evacuazione fumi	Pa	153	133	149
Potenza sonora	dB(A)	46	48	48
Capacità nominale vaso di espansione	l	8	8	8
Classe di emissione NO <sub>x</sub> (EN15502)	Classe	6	6	6
Categoria dell'apparecchio		II2H3P	II2H3P	II2H3P
Temperatura massima fumi (80/60°C)	°C	61	61	61
Tipo di apparecchio		B23, B33, C13, C33, C43, C53, C63, C83, C93		
Alimentazione elettrica	V/Hz	230/50	230/50	230/50
Potenza elettrica assorbita caldaia max	W	74	90	98
Potenza elettrica assorbita circolatore min/max	W	10/24	10/46	10/49
Peso	kg	41	44	44

\* Valori di performance riferiti al potere calorifico inferiore

\*\* Classificazione secondo direttiva 92/42/CEE, abrogata dall'art. 9 del regolamento 813/2013/UE